

**SUPALAI**  
**PREMIER**  
SAMSEN - RATCHAWAT



## สัมพัลเสน่ห์ แห่ง สามเสน - ราชวัตร

โดดเด่นด้วยอัตลักษณ์ที่บ่งบอกถึงคุณค่าของกาลเวลา ความสวยงามของวิถีชีวิตแบบร่วมสมัย ด้วยสถานที่สำคัญอันทรงคุณค่าอยู่คู่กรุงเทพฯ มาอย่างยาวนาน ทั้งเป็นแหล่งรวมอาหารอร่อยโอชารส เชื่อมต่อทุกรูปแบบชีวิตไว้อย่างง่ายดาย ใกล้ทางด่วน ซอยอารีย์ และถนนพหลโยธิน ใกล้ศูนย์กลางธุรกิจ สถานพยาบาล และสำนักงานต่างๆ ให้คุณใช้ชีวิตผสานกับความร่วมสมัยของไลฟ์สไตล์ได้อย่างลงตัว

### PRECIOUS MEMORIES

ความทรงจำอันล้ำค่า

ให้รางวัลกับความสำเร็จกับศุภภาลัย พรีเมียร์ สามเสน - ราชวัตร

PRIMIER CONDOMINIUM บนทำเลที่มองเห็นถึงศักยภาพและคุณค่าของกาลเวลาอย่างแท้จริง บนพื้นที่ที่บ่งบอกความเป็นตัวคุณ กับคอนโดมิเนียมห้องกว้าง ที่มาพร้อมสิ่งอำนวยความสะดวก สุด Exclusive รองรับชีวิตในแบบนวัตกรรมล้ำสมัย คล่องตัวในทุกไลฟ์สไตล์



# PROJECT DETAILS

|              |                                    |
|--------------|------------------------------------|
| Project      | Supalai Premier Samsen - Ratchawat |
| Location     | Nakhon Chaisi Road, Dusit District |
| Land Area    | 2-2-93 Rai                         |
| Project Type | High Rise Condominium 17 Storeys   |
| Total Units  | 248 Units                          |
| Units Size   | 38 –123.5 Sq.m. (1–3 Bedrooms)     |
| Parking Area | 100% (number of unit)              |



# ใช้ชีวิตอยู่บนแลนด์มาร์คที่ใกล้ไปทุกสิ่ง



**Living Center** อาทิ สำนักงาน สถานที่ราชการ รัฐวิสาหกิจ ย่านแหล่ง  
โรงพยาบาลที่เป็นศูนย์กลางการแพทย์ มหาวิทยาลัย โรงเรียนชั้นนำ



**Lifestyle Center** รายล้อมด้วย Urban Life Style Mall อาทิ Market place ดุสิต  
Supreme Complex ตลาดราชวัตร ตลาดศรีย่าน Villa Market



**Learning Center** ใกล้สถานศึกษาชั้นนำ สร.สามเสนวิทยาลัย  
สร.เซนต์คาเบรียล สร.นานาชาติเซนต์แอนดรูวส์ ดุสิต ฯลฯ



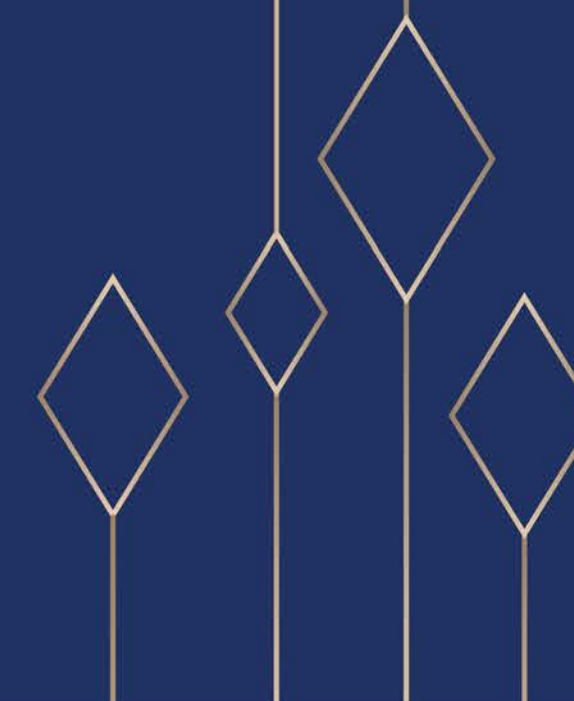
**Delicious Foods** อร่อยได้หลากหลายรสนิยมด้วยสุดยอดร้านอาหารอร่อยติดดาว  
บนถนนราชวัตร สามเสน ศรีย่าน ซ.อารีย์สัมพันธ์





## PRIVATE UNIT

อุุ่นใจให้ความรู้สึกส่วนตัว ด้วยจำนวนยูนิตในโครงการเพียง 248 ยูนิต  
ทั้งยังให้ความรู้สึกโปร่งสบายด้วยเพดานสูง 2.7 เมตร



# STAYING SAFE & LIVING WELL

ด้วยแบบห้องที่หลากหลาย ตั้งแต่ 1 - 3 ห้องนอน ขนาด 38 - 123.5 ตร.ม.

พร้อมช่วยให้ชีวิตสะดวกสบายและปลอดภัยมากขึ้นด้วย Smart Living

อาทิ Home Automation, Digital Door Lock, Security Access Control



ประตูห้องพรีระบบ  
Digital Door Lock



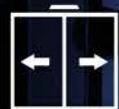
สะดวกสบายด้วยระบบ  
Home Automation  
ภายในห้องพัก



Smart Kitchen  
ตัวช่วยให้ชีวิตง่ายขึ้น



สุขภัณฑ์คอมฟอร์ทคลีน  
ยิบยังเซ้ออีโคโล  
และแบบที่เรียชชนิดอื่นๆ



Touchless : Face Scan  
และประตูอัตโนมัติ



ระบบจอดรถแบบ  
Auto Parking



CCTV กล้องวงจรปิด  
ภายในโครงการ

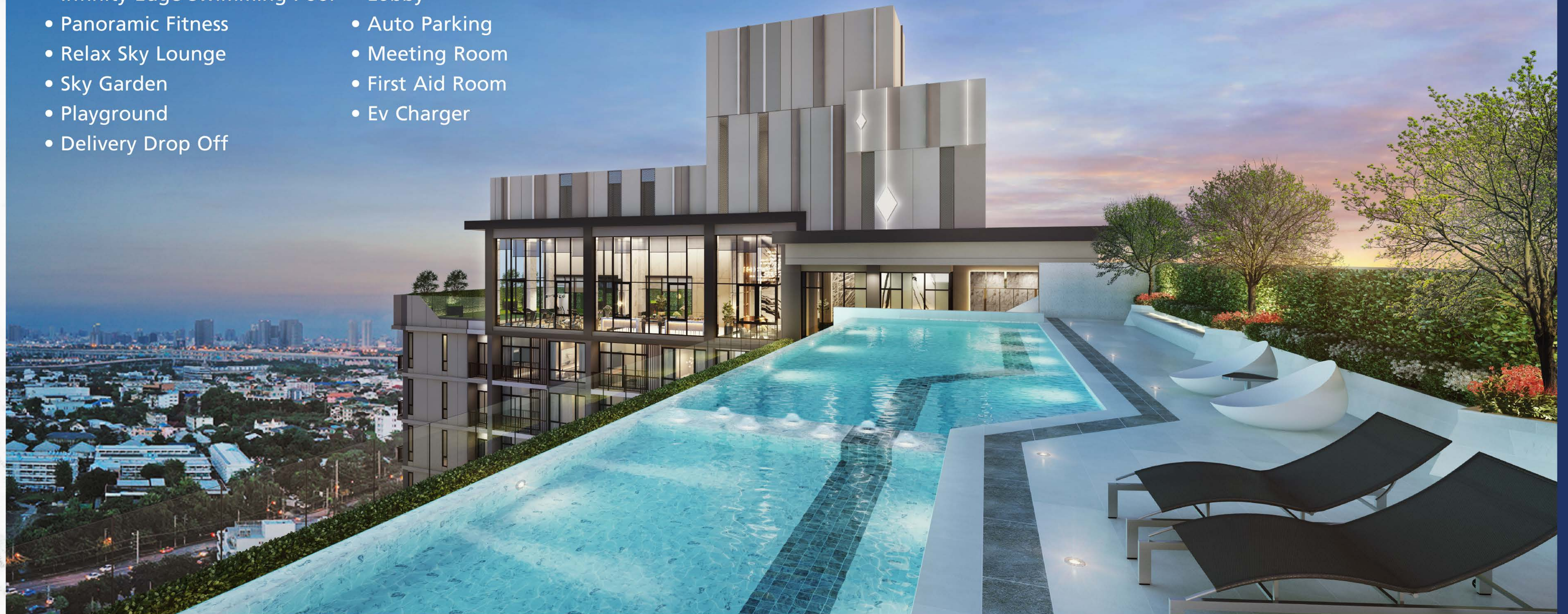


มั่นใจกับระบบความปลอดภัย  
ในโครงการตลอด 24 ชั่วโมง



# SUPREME FACILITIES

- Infinity-Edge Swimming Pool
- Panoramic Fitness
- Relax Sky Lounge
- Sky Garden
- Playground
- Delivery Drop Off
- Lobby
- Auto Parking
- Meeting Room
- First Aid Room
- Ev Charger



Infinity-Edge Swimming Pool



Relax Sky Lounge



Lobby



Panoramic Fitness

# AUTO PARKING



## CONNECT ทุกรถเดินทาง



กรมสรรพสามิต  
50 ม.

ถนนพระราม 6  
450 ม.

ทางด่วนพระราม 6  
1 กม.

สว.วิชัยยุทธ  
1.1 กม.

BTS สถานีสนามเป้า  
2.8 กม.

แผนที่โครงการ  
Scan Here



• เจ้าของโครงการ บริษัท ศุภาลัย จำกัด (มหาชน) เลขที่ 1011 อาคารศุภาลัย แกรนด์ ทาวเวอร์ ถนนพระราม 3 แขวงช่องนนทรี เขตยานนาวา กรุงเทพมหานคร 10120 • ประธานกรรมการบริหาร คร.ประทีป ตั้งติธรรม กุญแจมือเงิน 2,145,691,561.00 บาท (ชำระแล้ว 2,143,079,330.00 บาท) • ชื่อโครงการ ศุภาลัย พรีเมียร์ สามเสน-ราชวัตร ที่ตั้ง ถนนนครไชยศรี แขวงถนนนครไชยศรี เขตดุสิต กรุงเทพมหานคร พื้นที่โครงการรวมทั้งหมดประมาณ 2-2-93 ไร่ โฉนดที่ดินเลขที่ 19650, 19651, 19699 เลขที่ดิน 37, 54, 36 หน้าสำรวจ 836, 834, 921 เป็นอาคารชุดพักอาศัยสูง 17 ชั้น (รวมคอกฟ้า) จำนวน 1 อาคาร จำนวนยูนิตรวม 248 ยูนิต โดยเริ่มก่อสร้างประมาณ ปลายปี 2564 และคาดว่าจะแล้วเสร็จประมาณไตรมาสที่ 3/2567 ได้รับใบอนุญาตก่อสร้างแล้ว เลขที่ 109/2564 ลงวันที่ 16 ส.ค. 2564 และจะจดทะเบียนอาคารชุดเมื่อการก่อสร้างแล้วเสร็จ • โครงการอยู่ระหว่างดำเนินการขออนุมัติเงินจากธนาคารพาณิชย์

• ภาพทั้งหมดเป็นภาพจำลองโครงการ • ข้อมูลรายละเอียดและข้อความต่างๆ ในเอกสารฉบับนี้ อาจเปลี่ยนแปลงได้โดยไม่ต้องแจ้งให้ทราบล่วงหน้า

Supalai Society

Supalai\_Society

Supalai

@supalai

supalai.com

1720

